

# FINEHARD

## COVER 01

Das FINEHARD  
Kundenmagazin  
Juni 2014




## OBERFLÄCHEN FÜR GENIESSER

Zu Besuch bei  
FINEHARD Partner FUST

Vorteile nicht nur  
an der Oberfläche



# VOM REIZ DER OBERFLÄCHE

A woman's bust is shown from the chest up, wearing a crown of various colored roses (red, pink, yellow, white) against a white marble background. The woman has dark hair pulled back and is looking directly at the camera with a neutral expression. Her skin is smooth and well-lit.

FINEHARD spricht mit seiner feinen Seite das Auge an. Mit seiner harten Seite erfüllt FINEHARD die hohen Ansprüche an den Nutzen. Und darüber hinaus entfaltet sich ein lebendiges Spektrum mit verlockenden Möglichkeiten der Anwendung. Die FINEHARD Collection basiert auf den edlen Werkstoffen Quarzstein und Keramik. FINEHARD Oberflächen werten jede Räumlichkeit auf. Sie überzeugen mit ihren Eigenschaften im Bad, in der Küche und im Wohnbereich.



MARKUS FRAEFEL  
INHABER FRAEFEL AG

### Feine Seite – harter Kern

Unser Kundenmagazin «Cover» führt Sie zu Oberflächen – aber auch dahinter, denn FINEHARD Oberflächen sind vielfach ein Spiegelbild ihrer Nutzer. Wir gewähren Einblicke in das Wohnen mit FINEHARD und stellen Köpfe vor. Dabei ist auch der Nutzen der FINEHARD Oberflächen im Alltag relevant.

Gleichermassen interessieren uns unsere Partner, die Oberflächenverarbeiter. Die praxisbezogene Zusammenarbeit mit ihnen trägt zum perfekten Endresultat bei.

Wie entstehen FINEHARD Oberflächen? Was zeichnet sie aus? Welche Rolle spielen Materialien und Farben? Wie hält man sie langfristig schön? Auch das möchten wir Ihnen im «Cover» näherbringen.

Oberflächen haben es an sich, den ersten Blick auf sich zu ziehen. Das fasziniert uns. Oberflächenspezialisten ebenso wie den Betrachter oder den Nutzer. Von uns und vom Verarbeiter verlangt das zudem einen sorgfältigen Umgang mit dem Konzept – also dem Ganzen.

Letztendlich ist es natürlich auch unser Anspruch, Ihnen FINEHARD Spitzenresultate zu präsentieren. Eine Garantie dafür ist nicht nur unsere Kompetenz für Oberflächen, sondern auch die edlen Werkstoffe Quarzstein und Keramik.

Fazit: FINEHARD steht für Oberflächen mit Leidenschaft. Die feine Seite von FINEHARD Oberflächen fordert beim Betrachter die Liebe auf den ersten Blick heraus, die harte Seite steht für Qualität: Funktionalität, Widerstandsfähigkeit, Beständigkeit und hygienische Vorzüge.

In diesem Sinne wünsche ich Ihnen viel Vergnügen bei der ersten Ausgabe von «Cover».

Ihr Markus Fraefel  
Inhaber Fraefel AG

---

3	EDITORIAL
4	FINEHARD: DIE LEIDENSCHAFT FÜR OBERFLÄCHEN
7	FINEHARD COLLECTIONS: EDLE KONTRASTE
8	PARTNERREFERENZ FUST
14	DIE SINNLICHE BASIS

---

FINEHARD:  
DIE LEIDENSCHAFT  
FÜR OBERFLÄCHEN

«FINEHARD. Grosszügige Formate, verführerische Farbnuancen. So verleihen wir Ihren individuellen Nutzeransprüchen Ausdruck.»



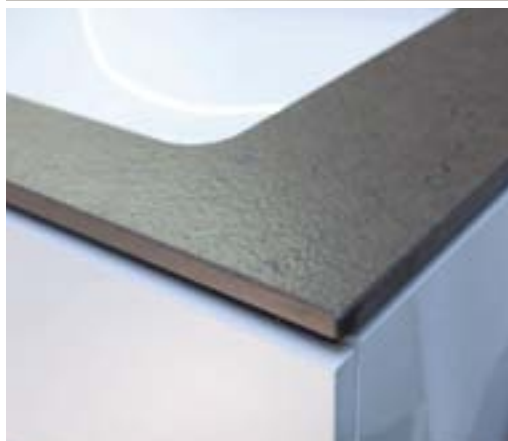
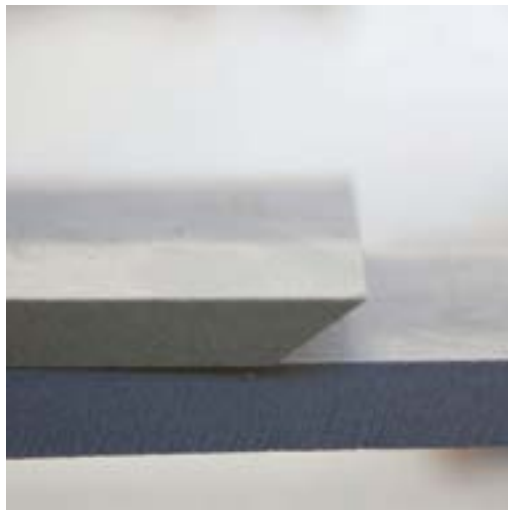
#### **Ausdruck**

Wir sind ein Fertigungsbetrieb. Modernste Technologie, präzise Logistik und kompetentes Fachpersonal zeichnen uns aus. Ein gemeinsames Ziel motiviert und verbindet uns: die Leidenschaft für Oberflächen. Unabdingbar: der persönliche Ausdruck als Markenzeichen. Mit dem faszinierenden Spektrum an Lösungsmöglichkeiten wird jede Oberfläche einzigartig.

#### **Format**

FINEHARD Oberflächen haben Format. Perfektion und Qualität sind unser Anspruch, verbunden mit ausgeprägter Kundenorientierung. Die Grundlage für professionelle Resultate, die bis ins letzte Detail überzeugen. Kombiniert mit Materialien und Farben entsteht greifbare Qualität und hochstehende Ästhetik.

FINEHARD verleiht den Oberflächen Format.



FINEHARD: Nachhaltige und hochwertige Oberflächen, die im Design begeistern und qualitativ höchste Massstäbe erfüllen.



Kompetenz und Konsequenz: Die ausgezeichneten Eigenschaften von FINEHARD Oberflächen lassen sich mit verblüffender Kreativität verbinden.

### **Konstanz**

Wir verstehen uns als konstanter, verlässlicher Lieferant, kreativer Ideengeber und lösungssicherer Dienstleistungspartner. Ausdruck davon sind hochentwickeltes Handwerk und moderne Technologie. Wir erarbeiten mit modernster CNC-Technologie massgeschneiderte Applikationen millimetergenau und variabel.

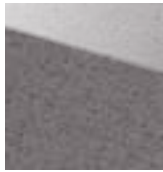
# FINEHARD COLLECTIONS: EDLE KONTRASTE

## COLLECTION SOUL

### QUARZ



BLANCO MAPLE  
SILESTONE



GRIS EXPO  
SILESTONE



NEGRO TEBAS  
SILESTONE

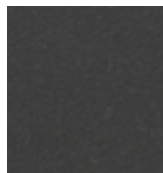
### KERAMIK



BARRO  
NEOLITH



CEMENT  
NEOLITH



NERO  
NEOLITH

Sie haben die Wahl aus den drei Kollektionsbereichen SOUL, HEART und SPIRIT. Edle Oberflächen mit ausgeprägten Eigenschaften für höchstes Wohnerlebnis. Eine solide Basis von Farben, Formaten und Stärken. Kühne Visionen werden Wirklichkeit. Entscheiden Sie sich für Ihre individuellen Ansprüche.

## COLLECTION HEART

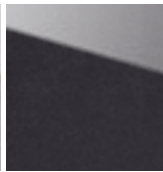
### QUARZ



BLANCO ZEUS 09  
SILESTONE



KENSHO  
SILESTONE



TAO  
SILESTONE

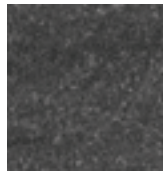


HAIKU  
SILESTONE



UNSUI  
SILESTONE

### KERAMIK



BASALT BLACK  
NEOLITH



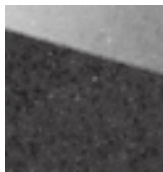
LIMESTONE ARENA  
NEOLITH

## COLLECTION SPIRIT

### QUARZ



BIANCO RIVERS  
SILESTONE



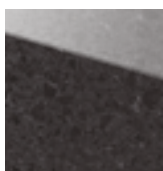
CARBONO  
SILESTONE



AMAZON  
SILESTONE

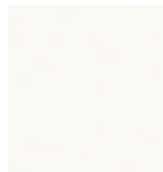


SNOW WHITE  
ZODIAQ



VORTEX BLACK  
ZODIAQ

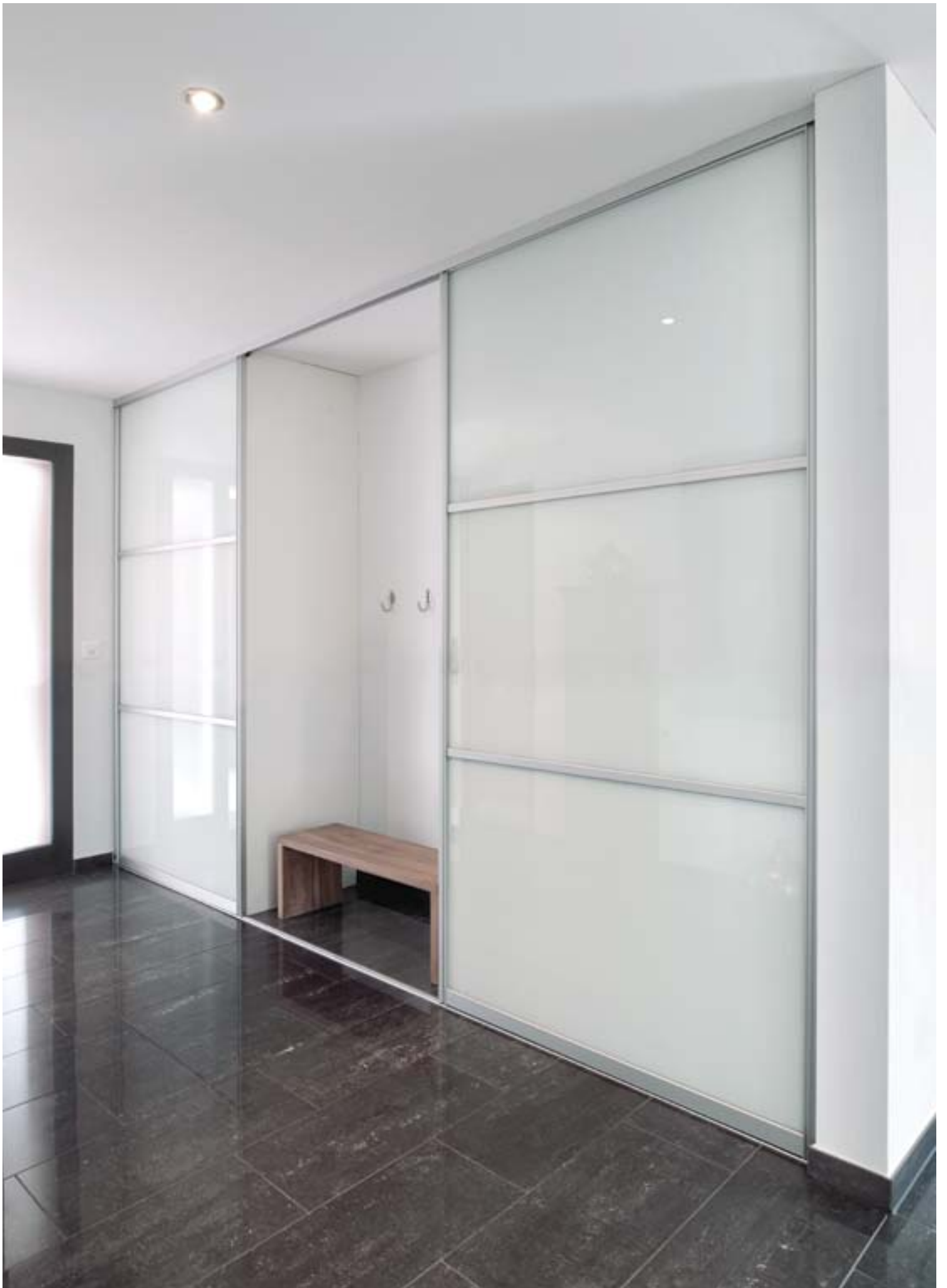
### KERAMIK



ARCTIC WHITE  
NEOLITH



IRON COPPER  
NEOLITH





# FUST AG, WIL SG: DAS GEWISSE ETWAS MEHR ...

9



## Was zeichnet Fust aus?

Markus Fust: «Stilsicheres Design, innovativer Geist und handwerkliches Geschick mit modernster Produktionstechnik. Und das gewisse Etwas mehr ...». Das ist kreatives Potenzial bei Design und Materialwahl. Und natürlich Küchen, Bäder, Möbel, Ankleide- und Schranksysteme, die mehr als praktisch sind. Für hohe Anerkennung bei den Kunden sorgen tolle Ideen für raffinierte Details und den Gebrauch. Die Fust AG ist ein Partnerbetrieb für FINEHARD Oberflächen. Gemeinsame Stärken ergänzen sich dabei bestens und führen zu starken Referenzen.

## Vorbildlicher Betrieb

Schreiner, Wohnberater und Projektleiter setzen bei Fust AG ihr ganzes Können und ihre berufliche Leidenschaft für ambitionierte Ziele ein. Die Schreinerei Fust gilt als vorbildlicher Betrieb mit Arbeitsgebieten, die abwechslungsreich sind und für Junge grosse Anziehungskraft haben.

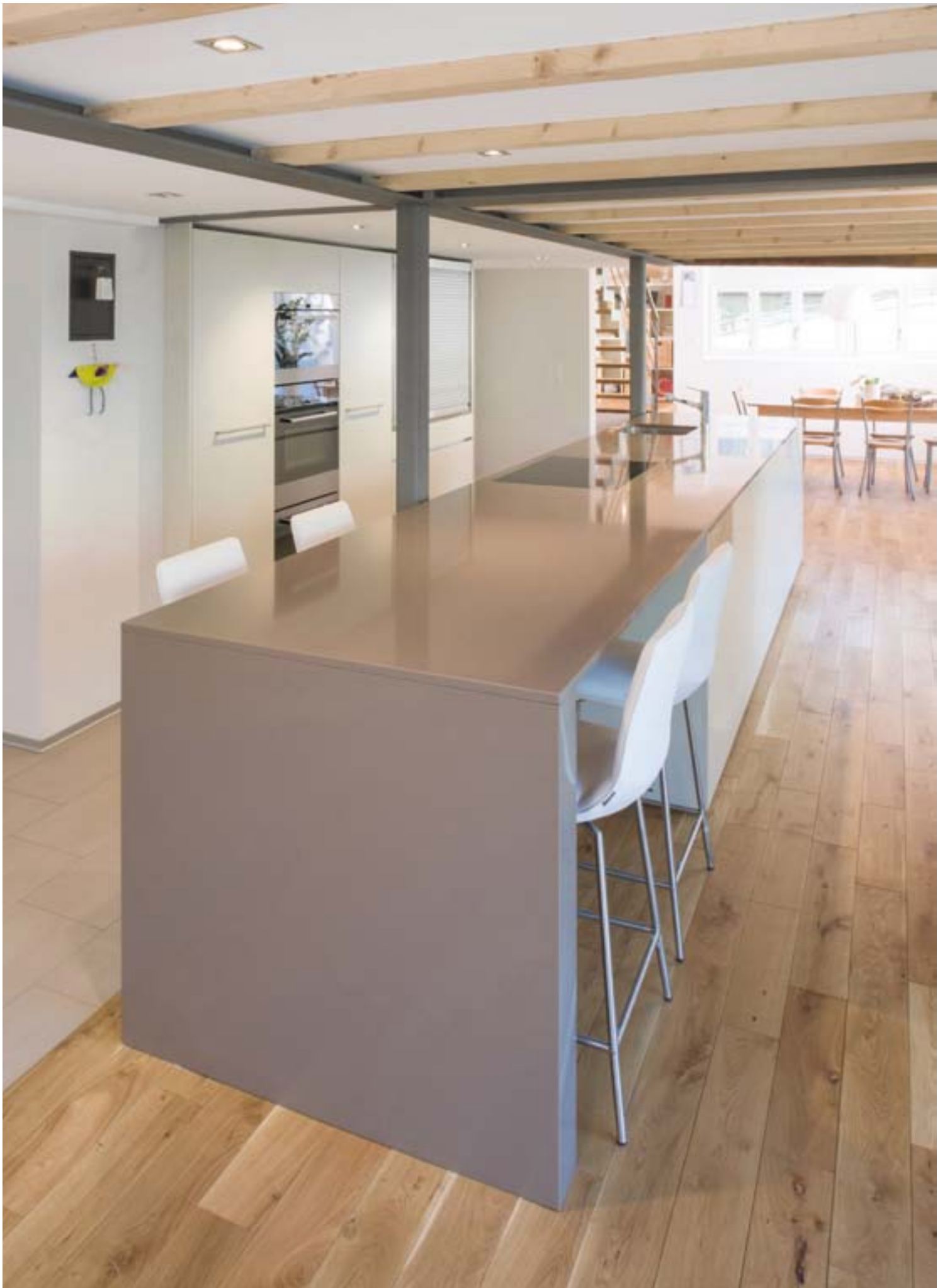
1997 wurde die Schreinerei Fust AG als 1-Mann-Betrieb von Markus Fust gegründet. Sogleich ging es steil aufwärts. Heute prägen über 60 Mitarbeitende das Profil und das erfolgreiche Wirken. Das Unternehmen setzt immer wieder augenfällige Akzente.



Hinten von links: Markus Fust, Matthias Huber, vorne von links: Peter Mannhart, Felix Sutter, Daniel Räsamen, Benno Länzlinger.

Markus Fust: «Unsere Kunden sollen begeistert sein auf viele Jahre hinaus. Das ist unser höchstes Ziel.»





**FINEHARD**

# BEGEGNUNG VON ALT UND NEU

11

Elegante Lösung und perfekte  
Aufwertung der Küche bis ins  
Detail: Silestone Unsui poliert  
(aus der Collection Heart),  
Stärke: 20 mm.



## Ein Haus für Visionen

Küche und Bad lassen die Handschrift von Fust AG, Schreinerei und Möbelhaus, Wil (Planung und Küchenmöbel), und FINEHARD Oberflächen, Lütisburg, erkennen. Charakteristisch stehen dafür Formen, Farben und Materialien, die ein faszinierendes Konzept offenbaren, in dem sich Rustikales und Lichtes auf schöne Weise begegnen.

## Chance wahrgenommen

Die Anforderungen, welche das rund 200-jährige Bauernhaus an einen Umbau stellte, wurden im besten Sinne als Chance erkannt und wahrgenommen. Eine wichtige Rolle dabei spielten Küchen- und Badmöbel sowie Oberflächen als gleichzeitig bewusst integrierende und sogleich geschickt kontrastierende Elemente.

## Massausführung in der Küche

Die Ausführung musste exakt auf Mass gefertigt werden. Die grösste Herausforderung war die relativ niedrige Raumhöhe (1.92 m). Ob der voll versenkbare Dampfzug diesem Umstand geschuldet ist oder einfach als raffinierte Einrichtung funktioniert? So oder so, diese Interpretation überzeugt.

## Oberflächenwahl: FINEHARD Silestone Unsui

Bei FINEHARD, im Werk Soorpark in Bütschwil, liessen sich die Bauherren mit einer Auswahl von Oberflächen bemustern. Konkrete Materialien, welche nun Küche und Bad an der Oberfläche bestimmen, natürlich mit entsprechenden Farben, Formaten und Stärken. Die Wahl fiel auf Silestone Unsui, ein Material, welches die Küche und das Bad elegant aufwertet. Ins Gewicht fiel dabei auch, dass die Abdeckung beim Ausschnitt für den Dunstabzug beim Kochfeld mit der gleichen Oberfläche realisiert werden sollte.



Präzision im Detail: Der versenkbare  
Dunstabzug wie auch das Kochfeld  
sind millimetergenau eingepasst.





**FINEHARD**

«Das Bad ist gewachsen aus einer Vorstellung, die sorgfältig und gekonnt Aspekte von Ästhetik, Helligkeit und Kontrasten vereinbart.»



#### **Individueller Lebensraum**

Auf den ersten Blick ist erkennbar: Hier ist das Zuhause ein individuell gestalteter Lebensraum. Mit subtilen Werten von Alt und Neu wird eine Symbiose geschaffen. Gut ersichtlich am Beispiel der Glasschiebetür im Bad, die für Transparenz und Offenheit sorgt. Das Statement ist offensichtlich: Wohnen ist eine ganzheitliche Angelegenheit, in der das Leben mit allen Sinnen stattfindet.

#### **Gekonntes Wechselspiel**

Die eleganten FINEHARD Oberflächen kontrastieren als abgestimmtes Wechselspiel mit dem Parkettboden und rustikalen Deckenbalken aus Holz. Was im gesamten Kontext überzeugt, überträgt sich bis ins kleinste Detail. Oberflächen, Kanten und Profile sind mit millimetergenauer Präzision gefertigt. Hier werden nicht nur die Ansprüche an höchstes Wohnerlebnis erfüllt, sondern auch jene an Qualität, Nachhaltigkeit und Werterhaltung.



# DIE SINNLICHE BASIS

## Ein fester Wert für die Zukunft

Die Qualität unserer Oberflächen wird Sie nach Jahrzehnten noch begeistern. Unsere Oberflächen – sowohl in Quarz- wie auch in Keramikausführung – sind starke Stücke. Sie weisen stilistisch eine ganze Bandbreite von der Tradition bis zur Moderne auf. FINEHARD Oberflächen öffnen sich der Faszination hochstehender Ansprüche.





#### **Pflegeleicht und alltagstauglich**

FINEHARD Arbeitsplatten sind durch ihre porenlose, homogene Oberfläche pflegeleicht und alltagstauglich. Trotz aller Umsicht können eingetrocknete Flecken oder hartnäckige Verunreinigungen nicht immer vermieden werden. Zur täglichen Reinigung und Pflege eignen sich haushaltsübliche Reiniger (wie z. B. Glasreiniger, Spülmittel – ohne Pflegezusätze) oder auch milde Essigreiniger.

#### **Intensivreinigung**

Für eine intensive Reinigung empfehlen wir leicht scheuernde Reinigungsmittel wie Cif oder Putzstein. Reiben Sie die Oberfläche grossflächig unter Zugabe von warmem Wasser (keine Trockenreibung) mit leichtem Druck und kreisenden Bewegungen ab.



# FINEHARD PARTNER HABEN ES GUT

## Werden Sie FINEHARD Partner

Ihr Projekt ist unsere Herausforderung. Das gemeinsame Ziel motiviert und verbindet uns: die Leidenschaft für Oberflächen. Dienstleistung steht bei uns hoch im Kurs. Das gehört zum guten Stil mit FINEHARD Oberflächen. Wir unterstützen Sie von der Bemusterung bis zur Auslieferung.

Wir begleiten Sie als FINEHARD Partner bei Ihrem Projekt bis zur endgültigen Realisation. Schreiner, Küchenbauer und Planer aus der ganzen Schweiz profitieren von unserer Oberflächenkompetenz.

Mehr unter: [www.finehard.ch](http://www.finehard.ch)



## BEMUSTERUNG

Zum durchdachten Konzept von FINEHARD gehört die Bemusterung. Wir bieten Ihnen einen vorzüglichen Bemusterungsservice, der es Ihnen erlaubt, Materialbeschaffenheit, Farben und Profile der Oberflächen zu begutachten. Bei Bedarf stehen wir Ihnen mit Tipps und Ratschlägen zur Seite.

## NEU: DEKTON BY FINEHARD



Dekton, auf Basis von Keramik, ist ein ultrakompaktes, hochwertiges Oberflächenmaterial von COSENTINO, das wir neu an Lager führen. Die Platten sind farb- und formstabil, fleckenbeständig, schlag- und stossfest, abrieb- und kratzfest, und weder UV-Licht noch grosse Hitze können dem Material etwas anhaben. Diese hervorragenden Eigenschaften in Verbindung mit dem grossen Plattenformat (320 cm x 144 cm) machen Dekton zu einem hochinteressanten Material für anspruchsvolle Gestaltungsaufgaben im Innen- und Aussenbereich bei Bädern, Küchen, Möbeln, Böden, Aussenfassaden und Swimmingpools. Dekton ist in vier Stärken und vielen Farben verfügbar. Wünschen Sie mehr Informationen? Fragen Sie uns einfach.

### IMPRESSUM

#### Herausgeber

Fraefel AG | FINEHARD  
Lerchenfeld  
CH-9601 Lütisburg-Station

T +41 (0)71 982 80 80  
F +41 (0)71 982 80 75

[www.finehard.ch](http://www.finehard.ch)  
[info@finehard.ch](mailto:info@finehard.ch)

#### Redaktion

Marco Eichmüller, Verkauf  
(verantwortlich für den redaktionellen Inhalt)

#### Gestaltung | Layout

DACHCOM.CH AG, Rheineck

#### Auflage

1400